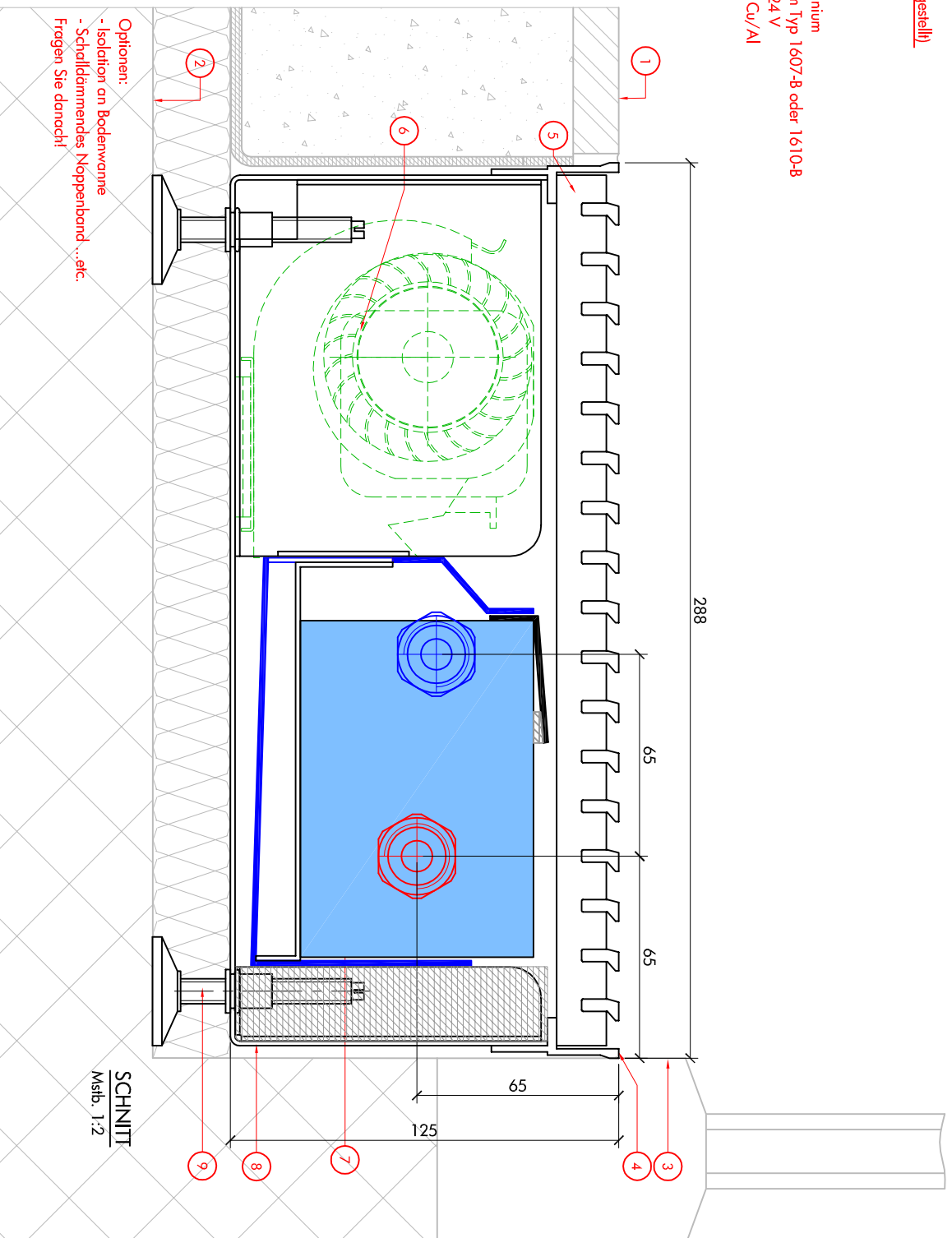


Bodenkonvektor Standard
Einbau situation (vereinfacht dargestellt)

1. Fertigboden Raumseite
2. Rohboden
3. Fenster / Fassadeenseite
4. Rahmen Typ 320 aus Aluminium
5. Abdeckgitter aus Aluminium Typ 1607-B oder 1610-B
6. Querstromventilator EC65 24 V
7. Heizelement - Kühlelement Cu/Al
8. Wanne aus Zinkblech
9. Verstellbare FüÙe



Optionen:
- Isolation an Bodenwanne
- Schalldämmendes Noppenband ...etc.
Fragen Sie danach!