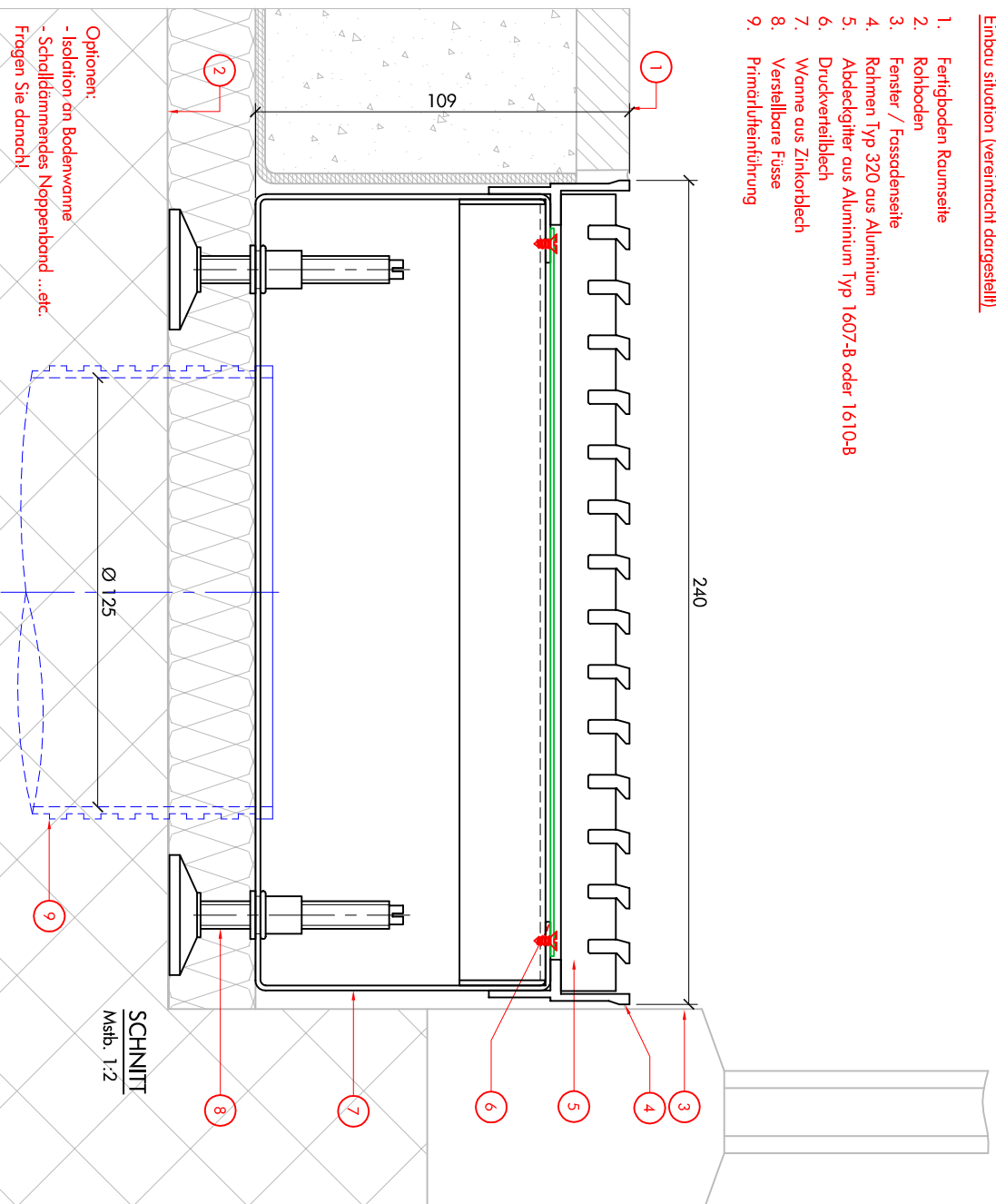


**Bodenkonvektor Standard**  
**Einbau situation (vereinfacht dargestellt)**

1. Fertigboden Raumnseite
2. Rohboden
3. Fenster / Fassadenseite
4. Rahmen Typ 320 aus Aluminium
5. Abdeckgitter aus Aluminium Typ 1607-B oder 1610-B
6. Druckverteilblech
7. Wanne aus Zinkblech
8. Verstellbare FüÙe
9. Primärluftführung



**Optionen:**  
 - Isolation an Bodenwanne  
 - Schalldämmendes Noppenband ... etc.  
 Fragen Sie danach!

**SCHNITT**  
 Mstab. 1:2